



UNIVERSIDAD
POLITÉCNICA
DE MADRID

**ESTUDIO DE PERFIL DE INGRESO DE ESTUDIANTES DE MÁSTER OFICIAL
CURSO 2023-24**

**06CA - MASTER UNIVERSITARIO EN CONTAMINACIÓN DE SUELOS Y
AGUAS SUBTERRÁNEAS**

Informe de resultados

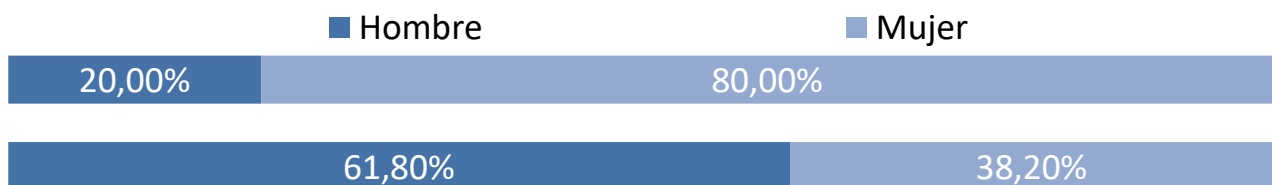
Observatorio Académico
Universidad Politécnica de Madrid
Mayo de 2024

Advertencia: Si el número de respuestas obtenidas es inferior al de las respuestas necesarias para poder inferir resultados (con error muestral de $\pm 10,00\%$ para un nivel de confianza del 90 % en el caso más desfavorable de varianza $p=q$), el error muestral **invalida los resultados particulares de la encuesta** para esta titulación. En este caso, los valores deben tenerse en cuenta únicamente **a título informativo** y nunca como representativos del plan de estudios en su conjunto.

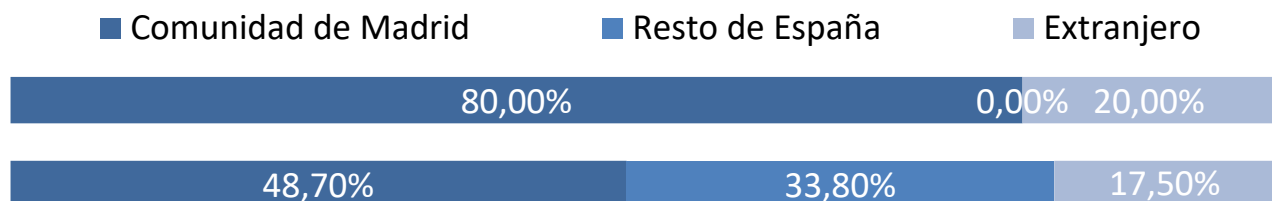
Número total de estudiantes que inician el plan de estudios: 12
 Número de respuestas necesarias para poder inferir resultados: 11
 Número de respuestas obtenidas : 5

Perfil de los estudiantes

Sexo	Plan	UPM
Hombre	20,00%	61,80%
Mujer	80,00%	38,20%



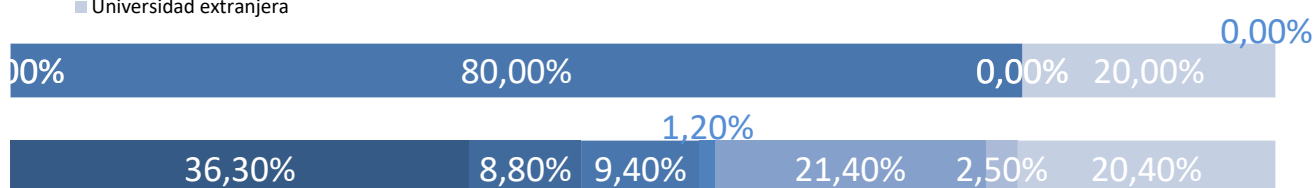
Procedencia	Plan	UPM
Comunidad de Madrid	80,00%	48,70%
Resto de España	0,00%	33,80%
Extranjero	20,00%	17,50%



Tipo de centro en que cursaron estudios previos al máster

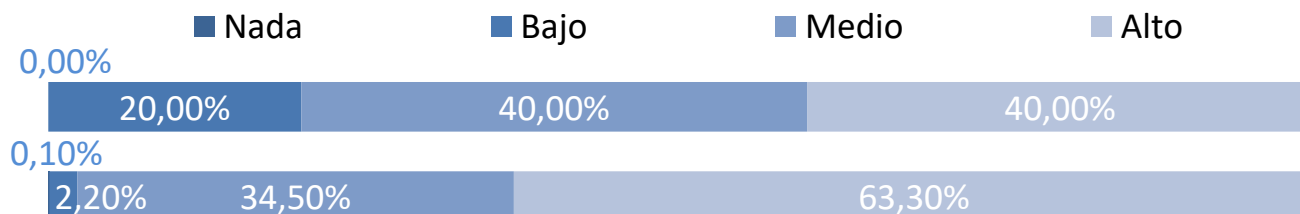
	Plan	UPM
La UPM y en el mismo Centro	0,00%	36,30%
La UPM, pero distinto Centro	0,00%	8,80%
Universidad madrileña pública	80,00%	9,40%
Universidad madrileña privada	0,00%	1,20%
Universidad española pública distinta de la UPM	0,00%	21,40%
Universidad española privada	0,00%	2,50%
Universidad extranjera	20,00%	20,40%

- La UPM y en el mismo Centro
- La UPM, pero distinto Centro
- Universidad madrileña pública
- Universidad madrileña privada
- Universidad española pública distinta de la UPM
- Universidad española privada
- Universidad extranjera



Nivel de conocimiento de inglés

	Plan	UPM
Nada	0,00%	0,10%
Bajo	20,00%	2,20%
Medio	40,00%	34,50%
Alto	40,00%	63,30%

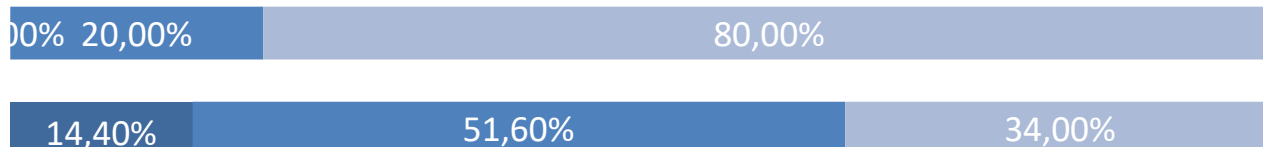


Momento de la elección del plan de estudios

Antes de empezar el Grado o equivalente
Durante el Grado o equivalente
Después de terminar el Grado o equivalente

Plan	UPM
0,00%	14,40%
20,00%	51,60%
80,00%	34,00%

- Antes de empezar el Grado o equivalente
- Durante el Grado o equivalente
- Después de terminar el Grado o equivalente



Tiempo previsto de dedicación a los estudios

30 horas o menos
Más de 30 horas

Plan	UPM
0,00%	31,30%
100,00%	68,70%

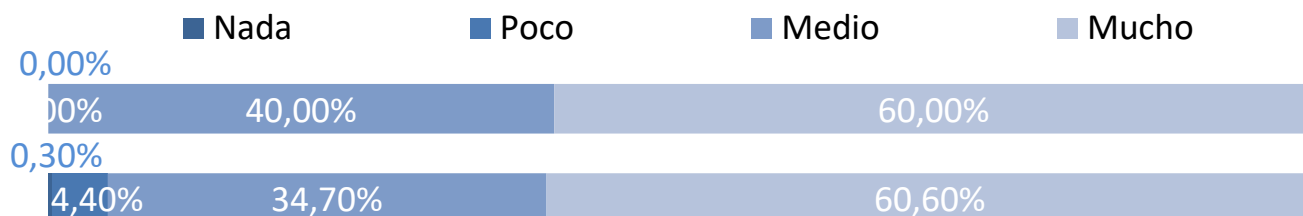
- 30 horas o menos
- Más de 30 horas



Características personales

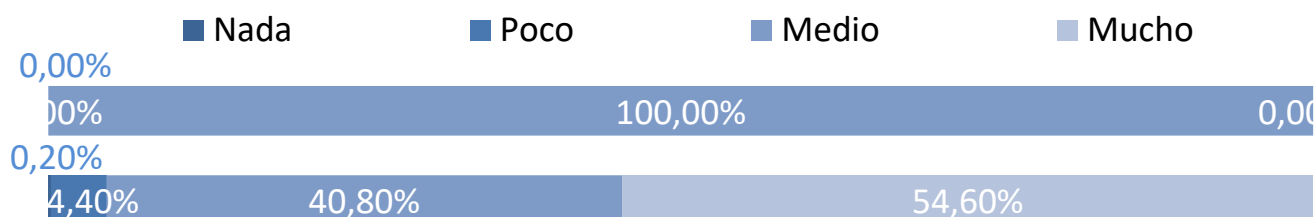
Capacidad de organización y planificación

	Plan	UPM
Nada	0,00%	0,30%
Poco	0,00%	4,40%
Medio	40,00%	34,70%
Mucho	60,00%	60,60%



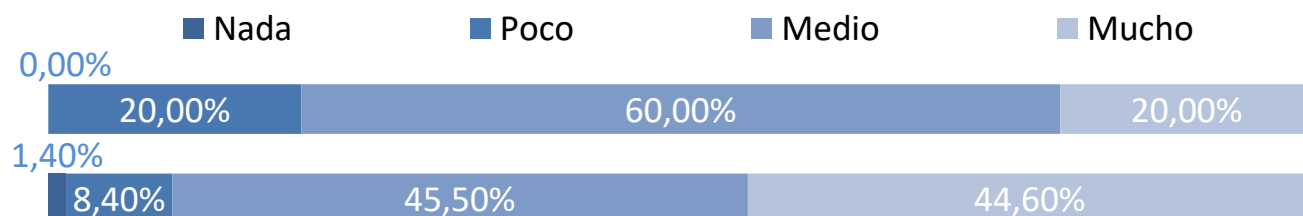
Capacidad para usar las tecnologías de la información y de la comunicación

	Plan	UPM
Nada	0,00%	0,20%
Poco	0,00%	4,40%
Medio	100,00%	40,80%
Mucho	0,00%	54,60%



Capacidad para aplicar conocimientos de matemáticas, física e ingeniería

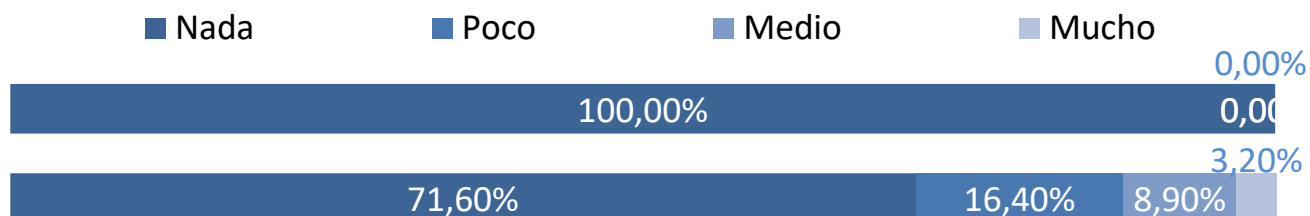
	Plan	UPM
Nada	0,00%	1,40%
Poco	20,00%	8,40%
Medio	60,00%	45,50%
Mucho	20,00%	44,60%



Valoración de la información recibida

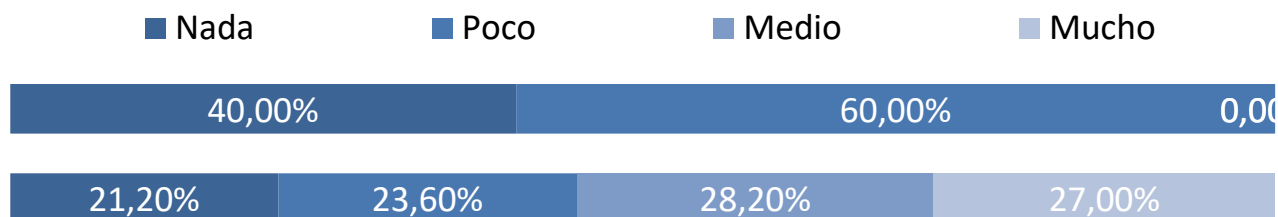
Medios de comunicación (prensa, radio, TV, publicidad, etc.)

	Plan	UPM
Nada	100,00%	71,60%
Poco	0,00%	16,40%
Medio	0,00%	8,90%
Mucho	0,00%	3,20%



Web de la UPM

	Plan	UPM
Nada	40,00%	21,20%
Poco	60,00%	23,60%
Medio	0,00%	28,20%
Mucho	0,00%	27,00%



Internet en general

	Plan	UPM
Nada	60,00%	24,70%
Poco	0,00%	25,10%
Medio	0,00%	28,90%
Mucho	40,00%	21,30%

